

eventcrew
flughafen tempelhof



Allgemeine Informationen Hangar 2

Größen

Hauptsaal: 3.700 qm (ca. 18 m Höhe, 45 m Breite, 82 m Länge)

Raum 1 EG: 300 qm

Messebüro: ca. 100 qm

18 zusätzliche Räume verschiedener Größen als VIP-Räume, Künstlergarderoben oder Produktionsbüros verfügbar.

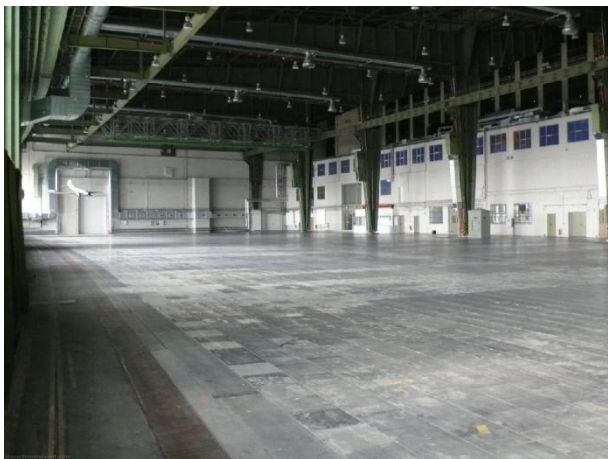
Raumtrennung

Mit Hilfe des Einsatzes eines Vorhanges kann der Hangar 2 über eine Breite von 28 m optisch abgetrennt werden. So können wir verschiedene Veranstaltungskonzepte umsetzen oder die Fläche Ihrer Gästezahl anpassen.

Sanitäranlagen

Im Erdgeschoss befinden sich ausreichend Sanitäranlagen sowie zwei behindertengerechte Toiletten. Weitere Toiletten sowie Duschen für Künstler stehen im 2. Obergeschoss zur Verfügung.

Allgemeine Informationen Hangar 2



Energie

- ca. 400 kVA Stromanschluss mit diversen Unterverteilungen
- Warmluftheizung und Kühlung im gesamten Hallenbereich

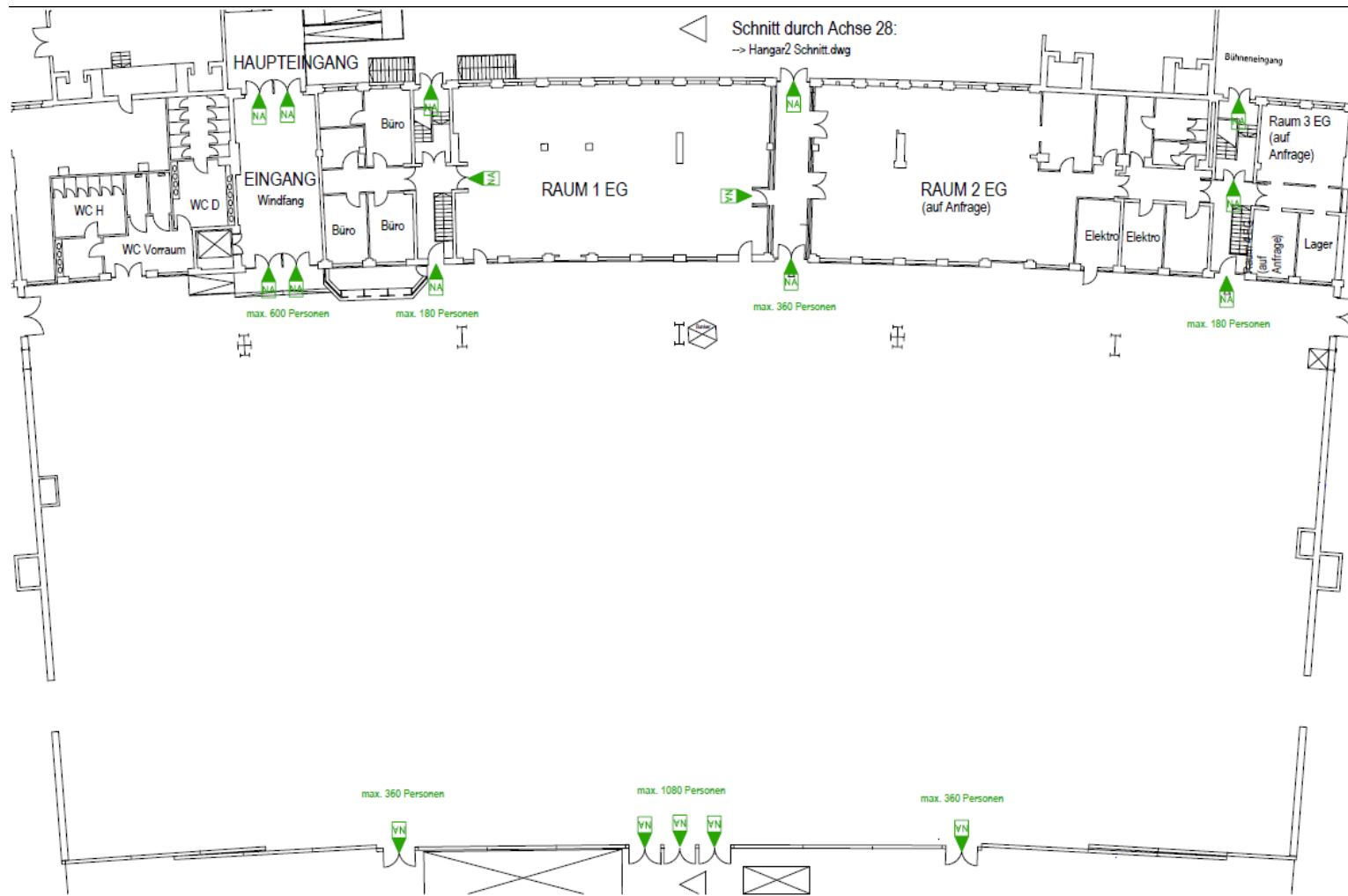
Stromanschlüsse

- Hauptsaal: 1 x 16A; 4 x 32 A; 4 x 63A; 1 x 125A; 4 x 220V
- Kassenbereich: 19 x 220 V
- Raum 1 EG: 1 x 16A; 1 x 32A; 17 x 220V

Tragfähigkeit der Hallenkonstruktion

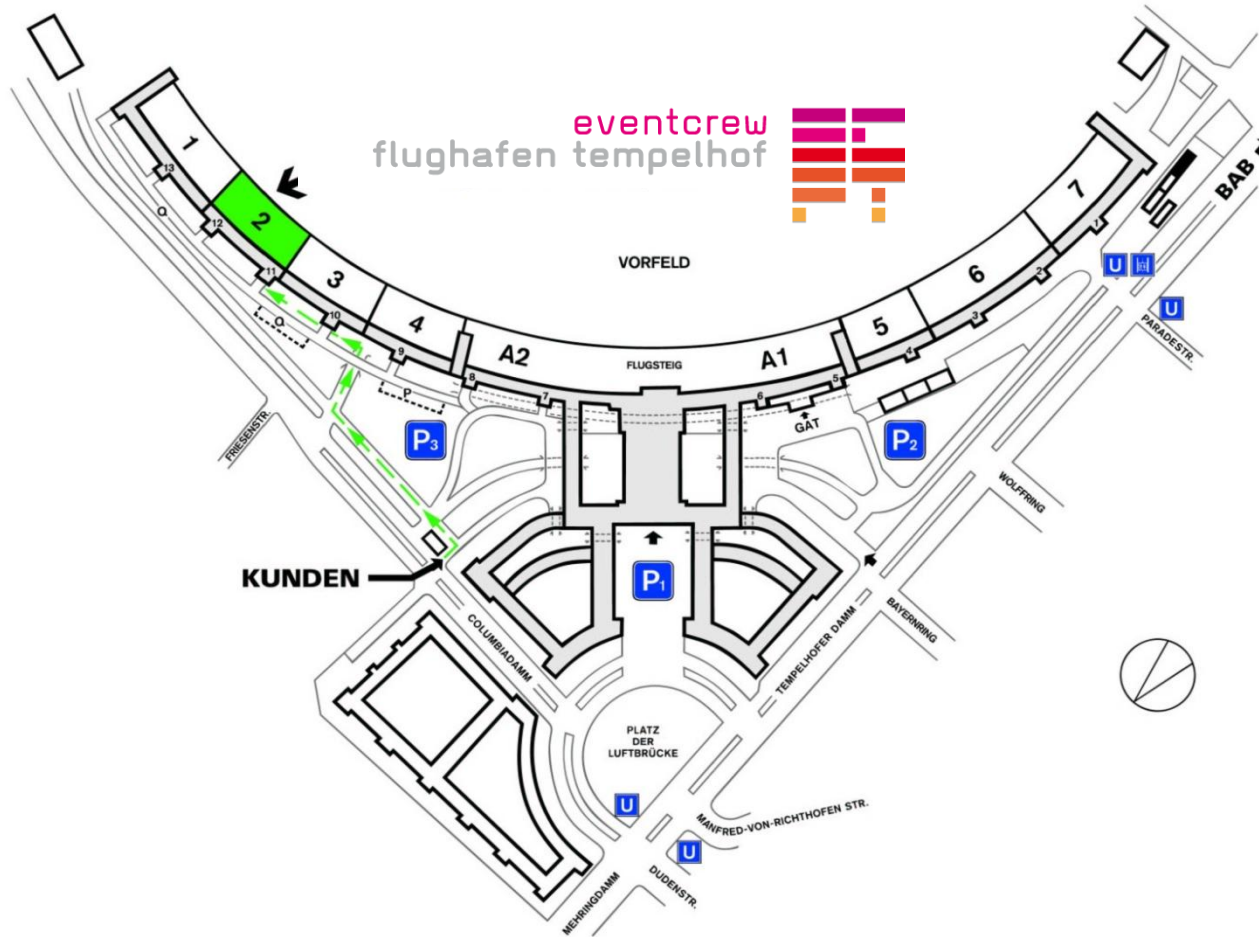
- Kranbahnschienen: 3,0 kN/m und
- Hallendachpfetten: Streckenlast 1,8 kN/m ganzjährig
- in der schneefreien Jahreszeit zusätzliche Lastreserve von 4,5 kN/m
- nahezu unbegrenzte Tragfähigkeit des Bodens

Grundriss



Anfahrt, Anlieferung & Parkmöglichkeiten

Kundenanfahrt



Anfahrt, Anlieferung & Parkmöglichkeiten

Lieferantenanfahrt

